

MAQUINARIA PARA RECICLADO

COMPACTADORAS PARA CARTÓN, PET, PLÁSTICOS, METALES NO
FERROSOS Y CHATARRA.



7bcompactadoras.com



HORIZONTALES CONTINUA



MARCA: American Baler
MOTOR: 20 hp
MODELO: 3029-720r
SERIE: 7663496
PISTÓN: 8"
ENTRADA DE ALIMENTACIÓN: 70 cm x 77 cm
TAMAÑO DE LA PACA: 1.83 mts largo X 1.07 alto cm alto X 74 cm ancho
PESO DE PACA: 500 kg en cartón
PRODUCCIÓN PROMEDIO: 3 TON/HR
AMARRADOR AUTOMÁTICO: 4 hilos
ID: hca-001

TAMAÑO DE LA PRENSA: 2.25 mts alto x 1.77 mts ancho x 5.70 mts largo

AMERICAN BALER 20 HP



MARCA: Economy
MODELO: 7242at975
SERIE: 625311094
MOTOR: 75 HP
PISTÓN: 10"
AMARRADOR: Automático 4 hilos con sistema de enfriamiento
PACA: 1 mts ancho, 1 mts alto, Largo variable
PRODUCCIÓN: 8 a 10 TON. P/HORA
ENTRADA DE ALIMENTACIÓN: 1.80 X 1.05
ID: hca-002

TAMAÑO DE LA PRENSA: 2.80 mts alto x 4.03 mts ancho x 8.14 mts largo

ECONOMY 75 HP

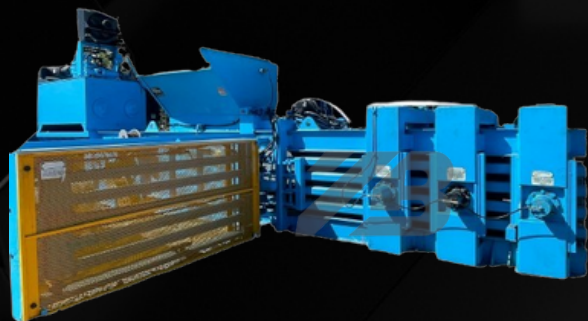


Tel: +52 3316547119

HORIZONTALES CONTINUA



MARCA: Marathon
MODELO: AT603042-1050
UNIDAD HIDRAULICA: 50 hp con sistema de enfriamiento
ENTRADA DE ALIMENTACIÓN: 1.57 Mts de largo x 1.35 Mts de ancho
• Navaja de corte en recámara de compactación
PISTON PRINCIPAL RAM: 10", 9 pistones opresores de 4" en paredes laterales
DIMENSIONES DE LA PACA: 80 cm de ancho x 1.07 Mts de alto x largo (ajustable)
PESO DE LA PACA: 900 kg a 1 ton en cartón
PRODUCCIÓN PROMEDIO: 7 a 8 ton
ID: HCA-006



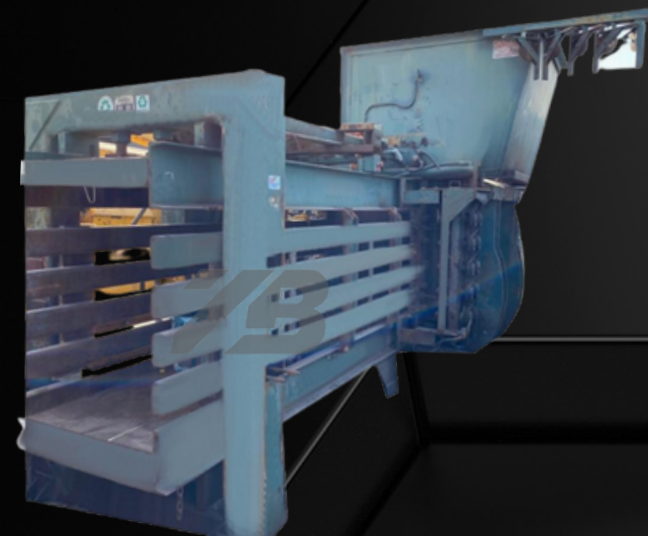
MARATHON 50 HP



MARCA: International
MOTOR: 75 Hp
PISTÓN: 10"
MODELO: AT-865
SERIE: 0601041
ENTRADA DE ALIMENTACIÓN: 1.55 x 1.12
PESO DE LA PACA: 900 kg a 1 ton en cartón, 500 KG en pet
PRODUCCIÓN: 9 ton/hr
ID: hc-005

TAMAÑO DE LA PRENSA: 3 mts alto x 4.65 mts ancho x 8.67 mts largo

INTERNATIONAL 75 HP



HORIZONTALES CONTINUA



COMPACTADORA HORIZONTAL DE PROCESO CONTINUO

MARCA: Max pak

MODELO: HOE 4872

AÑO: 2003

UNIDAD HIDRÁULICA: 50 HP

• SISTEMA DE ENFRIAMIENTO

ENTRADA DE ALIMENTACIÓN: 1.50 mts largo x 1.21 mts ancho

TAMAÑO DE LA PACA: 1.21 mts ancho x 1 mts alto x 1.83 mts largo (ajustable)

PESO DE LA PACA: 900 kg a 1 ton en cartón

PISTÓN: 9" de ancho x 92" largo

CICLO COMPLETO: 14 segundos

PRESIÓN DE LA BOMBA: 2600 psi

PRESIÓN DE LA RAM: 75 ton

PRODUCCIÓN: 7 a 9 ton/hr

PESO DEL EQUIPO: 18.5 Ton



MAX PAK 50 HP



COMPACTADORA HORIZONTAL DE PROCESO CONTINUO

MARCA: MACPRESSE

MODELO: 110/1

UNIDAD HIDRÁULICA: 60 hp twin

• SISTEMA DE ENFRIAMIENTO

MOTOR: 220/440 volts

ENTRADA DE ALIMENTACIÓN: 80 cm largo x 1.07 mts ancho

TAMAÑO DE LA PACA: 1.09 mts x 1.09 mts x 1.83 mts largo variable

PESO DE LA PACA: + de 1,200 kg en cartón

PISTÓN: 10" 102" largo

CICLO COMPLETO: 15 segundos

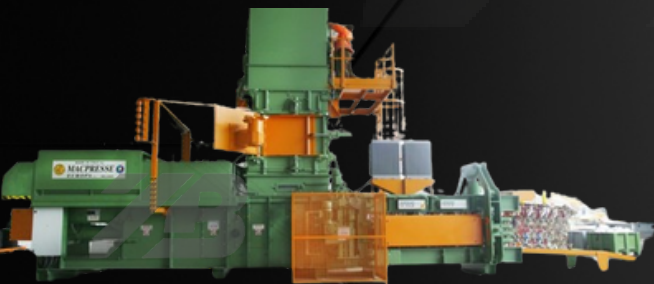
PRESIÓN DE LA BOMBA: 3,500 psi

PRESIÓN DE LA RAM: 170 ton

PRODUCCIÓN: 17 a 20 to/hr

PESO DEL EQUIPO: 40 ton

AMARRADO AUTOMATICO:



MACPRESSE 120 HP



Tel: +52 3316547119

HORIZONTALES CONTINUA



COMPACTADORA HORIZONTAL DE PROCESO CONTINUO

MARCA: Maren

MODELO: 203-238

AÑO: 2000

UNIDAD HIDRÁULICA: 60 HP

- SISTEMA DE ENFRIAMIENTO

MOTOR: 220/440 volts

ENTRADA DE ALIMENTACIÓN: 1.06 mts ancho x 1.62 mts largo

TAMAÑO DE LA PACA: 1.06 mts de ancho x 1.06 mts alto x largo variable

PESO DE LA PACA: 950 kg a 1,100 kg en cartón

PISTÓN: 10" ancho x 90" de largo

CICLO COMPLETO: 15 segundos

PRESIÓN DE LA BOMBA: 2700 psi

PRESIÓN DE LA RAM: 96,000 ton

PRODUCCIÓN: 7.5 a 10 ton/hr

PESO DEL EQUIPO: 16 ton

AMARRADO AUTOMÁTICO: 6 atados



MAREN 60 HP

